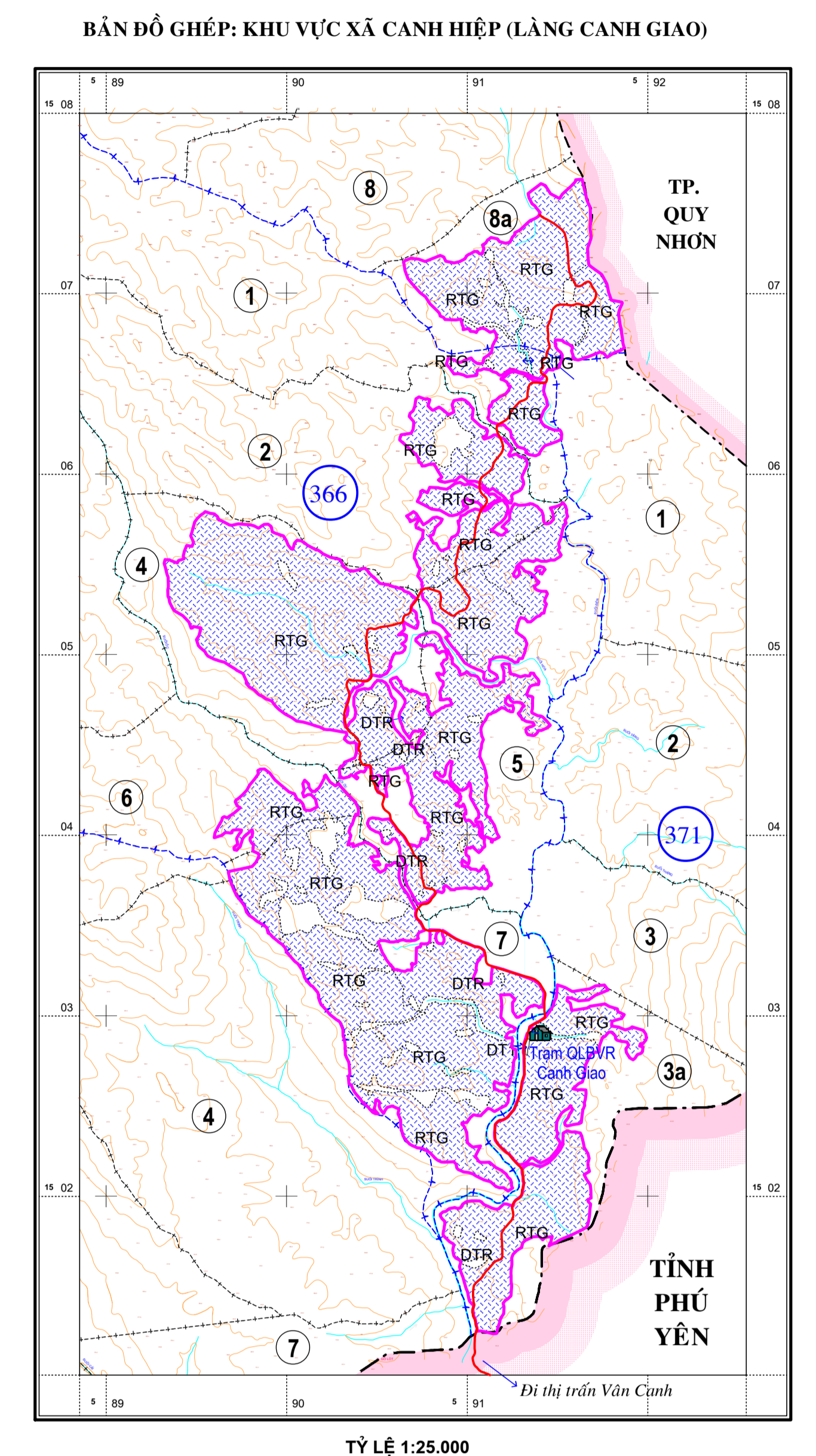
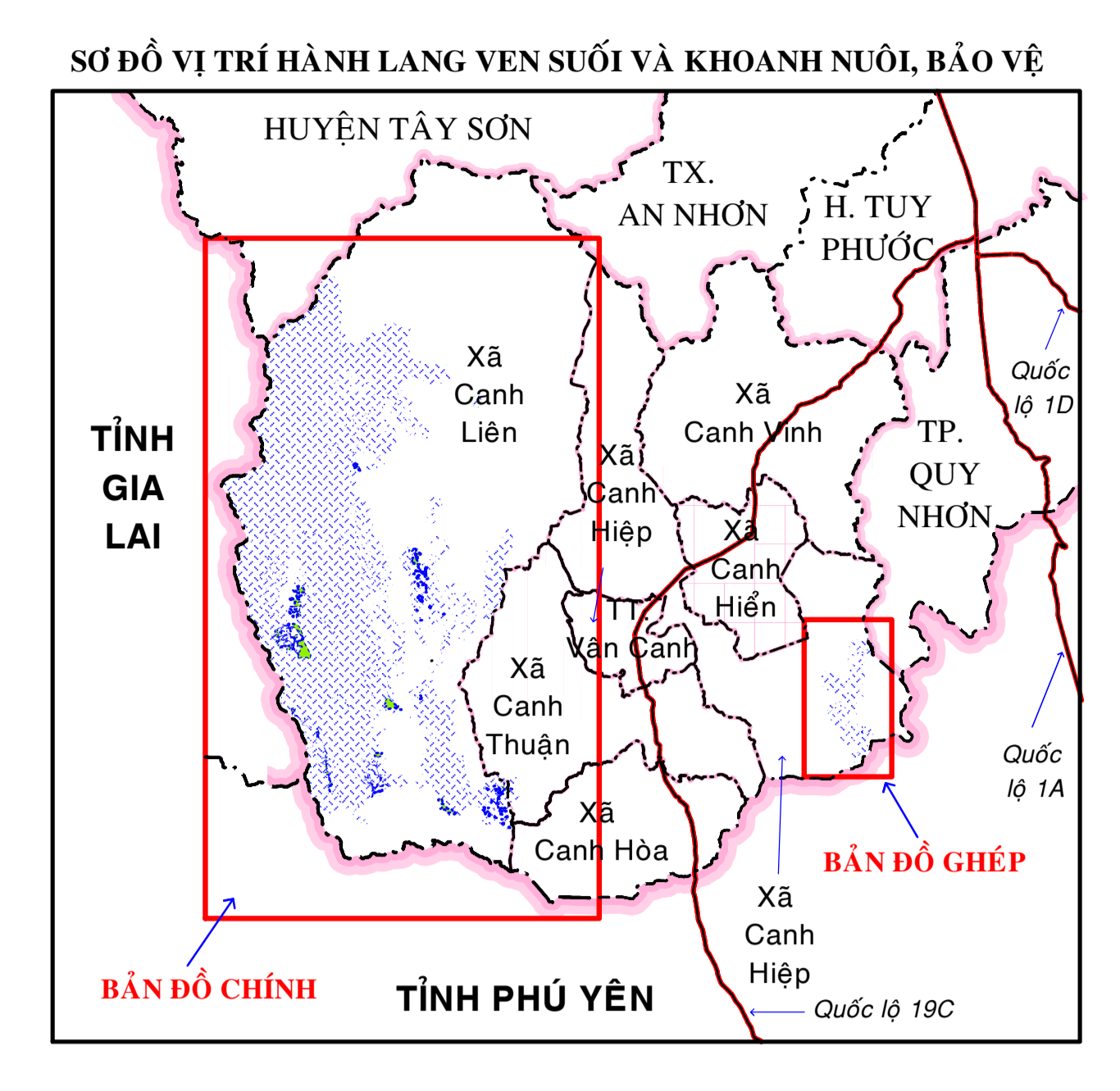
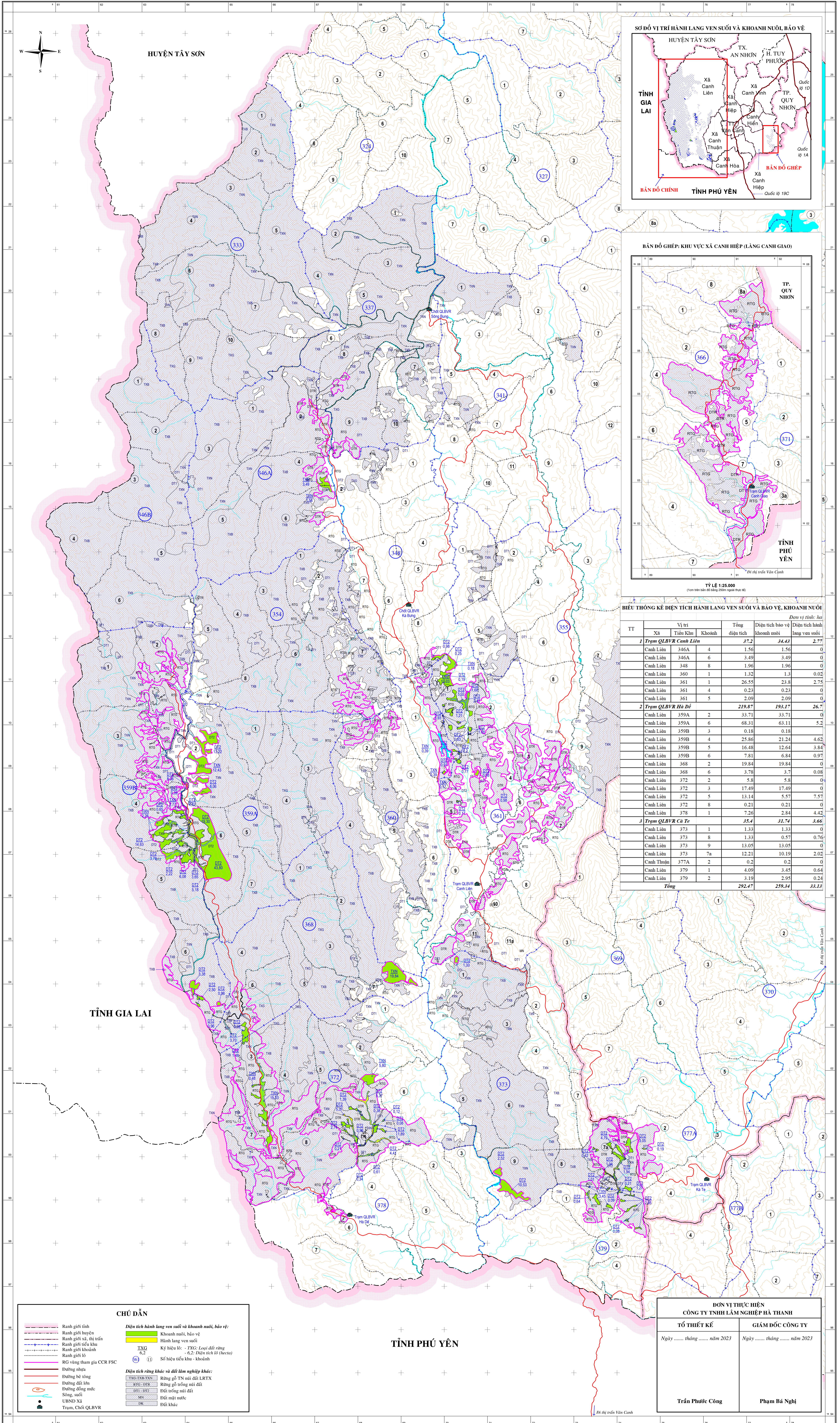


BẢN ĐỒ

DIỆN TÍCH HÀNH LANG VEN SUỐI VÀ KHOANH NUÔI, BẢO VỆ NĂM 2023 CỦA CÔNG TY TNHH LÂM NGHIỆP HÀ THANH

BẢN ĐỒ CHÍNH: KHU VỰC XÃ CANH LIÊN, CANH THUẬN



BIỂU THÔNG KÊ DIỆN TÍCH HÀNH LANG VEN SUỐI VÀ BẢO VỆ, KHOANH NUÔI

Đơn vị tính: ha

TT	Vị trí			Tổng diện tích	Diện tích bảo vệ khoanh nuôi	Diện tích hành lang ven suối
	Xã	Tiểu Khu	Khoanh			
1 Trạm QL.BVR Canh Liên						
	Canh Liên	346A	4	1,56	1,56	0
	Canh Liên	346A	6	3,49	3,49	0
	Canh Liên	348	8	1,96	1,96	0
	Canh Liên	360	1	1,32	1,3	0,02
	Canh Liên	361	1	26,55	23,8	2,75
	Canh Liên	361	4	0,23	0,23	0
	Canh Liên	361	5	2,09	2,09	0
	2 Trạm QL.BVR Hà Đê			219,87	193,17	26,7
	Canh Liên	359A	2	33,71	33,71	0
	Canh Liên	359A	6	68,31	63,11	5,2
	Canh Liên	359B	3	0,18	0,18	0
	Canh Liên	359B	4	25,86	21,24	4,62
	Canh Liên	359B	5	16,48	12,64	3,84
	Canh Liên	359B	6	7,81	6,84	0,97
	Canh Liên	368	2	19,84	19,84	0
	Canh Liên	368	6	3,78	3,7	0,08
	Canh Liên	372	2	5,8	5,8	0
	Canh Liên	372	3	17,49	17,49	0
	Canh Liên	372	5	13,14	5,57	7,57
	Canh Liên	372	8	0,21	0,21	0
	Canh Liên	378	1	7,26	2,84	4,42
	3 Trạm QL.BVR Cà Te			35,4	31,74	3,66
	Canh Liên	373	1	1,33	1,33	0
	Canh Liên	373	8	1,33	0,57	0,76
	Canh Liên	373	9	13,05	13,05	0
	Canh Liên	373	7a	12,21	10,19	2,02
	Canh Thuận	377A	2	0,2	0,2	0
	Canh Liên	379	1	4,09	3,45	0,64
	Canh Liên	379	2	3,19	2,95	0,24
	Tổng			292,47	259,34	33,13

CHỮ DẪN

— — — — —	Ranh giới tỉnh	■	Diện tích hành lang ven suối và khoanh nuôi, bảo vệ:
— — — — —	Ranh giới huyện	■	Khoanh nuôi, bảo vệ
— — — — —	Ranh giới xã, thị trấn	■	Hành lang ven suối
— — — — —	Ranh giới tiểu khu	TXG	Ký hiệu lô: - TXG: Loại đất rừng
— — — — —	Ranh giới khoảnh	6,2	- 6,2: Diện tích lô (hecta)
— — — — —	Ranh giới lô	06 01	Số hiệu tiểu khu - khoảnh
— — — — —	RG vùng tham gia CCR FSC	■	Diện tích rừng khác và đất lâm nghiệp khác:
— — — — —	Đường nhựa	■	TXG-EXB-TN
— — — — —	Đường bê tông	■	Rừng gỗ TN núi đồi LRTX
— — — — —	Đường đất lùn	■	RTG-OTR
— — — — —	Đường đồng mức	■	Rừng gỗ trồng núi đất
— — — — —	Sông, suối	■	DT1-DT2
●	UBND Xã	■	SMS
●	Trạm Chốt QL.BVR	■	Đất mặt nước
		■	Đất khác

ĐƠN VỊ THỰC HIỆN
CÔNG TY TNHH LÂM NGHIỆP HÀ THANH

TỔ THIẾT KẾ	GIÁM ĐỐC CÔNG TY
Ngày tháng năm 2023	Ngày tháng năm 2023
Trần Phước Công	Phạm Bá Nghị